

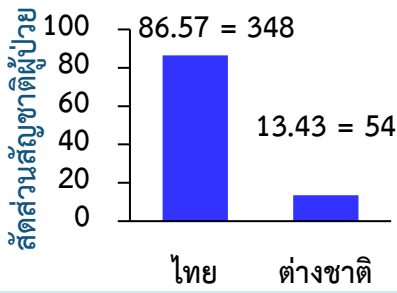
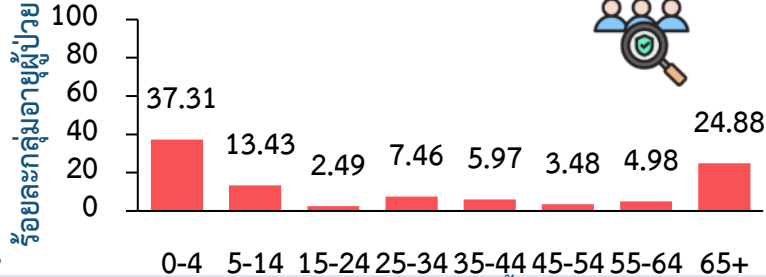
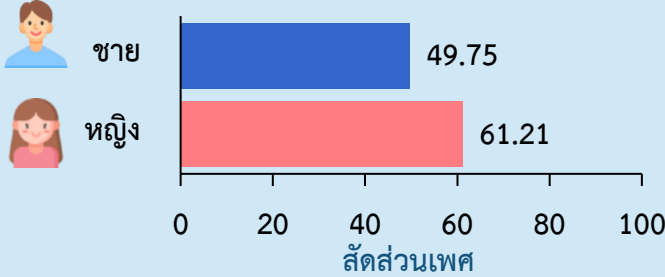
ผลการเฝ้าระวังโรคติดเชื้อระบบทางเดินหายใจรุนแรงในจังหวัดท่องเที่ยว

ประจำเดือนเมษายน 2568



การเฝ้าระวังนี้เป็นความร่วมมือระหว่างกองระบาดวิทยา กรมควบคุมโรค สถาบันวิจัยวิทยาศาสตร์สาธารณสุข กรมวิทยาศาสตร์การแพทย์ สำนักงานสาธารณสุขจังหวัดภูเก็ตและเชียงใหม่ ร่วมกับ 3 โรงพยาบาลเครือข่าย ซึ่งได้รับทุนสนับสนุนจาก DFAT ผ่านองค์การอนามัยโลกประจำประเทศไทย มีวัตถุประสงค์เพื่อเฝ้าระวังเชื้อก่อโรคทางเดินหายใจรุนแรงในนักท่องเที่ยวหรือประชาชนในจังหวัดดังกล่าว เริ่มดำเนินการเมื่อวันที่ 1 มกราคม 2568 ข้อมูล ณ วันที่ 30 เมษายน 2568 มีตัวอย่างส่งตรวจ **จำนวน 402 ราย/ตัวอย่าง** เป็นตัวอย่างจากโรงพยาบาลวชิระภูเก็ต ร้อยละ 54.48 โรงพยาบาลป่าตอง ร้อยละ 37.31 และโรงพยาบาลนครพิงค์ จังหวัดเชียงใหม่ ร้อยละ 8.21 ผลการตรวจทางห้องปฏิบัติการพบเชื้อก่อโรกระบบทางเดินหายใจ 269 ตัวอย่าง ร้อยละ 66.92

ลักษณะทางระบาดวิทยาของผู้ป่วยที่ส่งตัวอย่าง (N = 402)

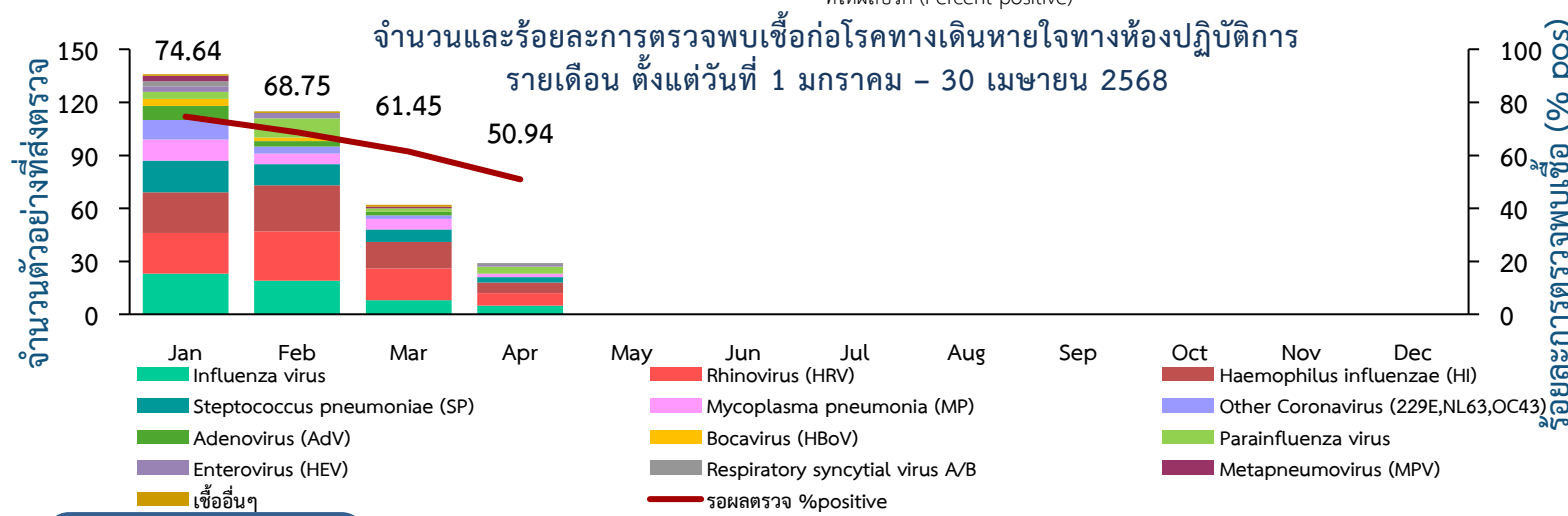
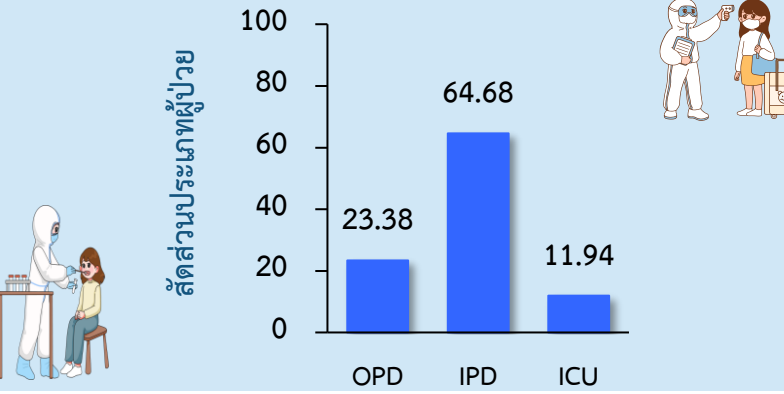


กรณีเป็นชาวต่างชาติ พบเดินทางมาจากประเทศต้นทาง ดังนี้
 เมียนมา (34 ราย) ฝรั่งเศส, อิตาลี, รัสเซีย, สวีเดน, ออสเตรเลีย, ไม่มีสัญชาติ (2 ราย)
 อินเดีย, เซอร์เบีย, เยอรมัน, คาซัคสถาน, อังกฤษ, ซาอุดีอาระเบีย, แคนาดา, กลุ่มไร้รากเหง้า (1 ราย)

จำนวนตัวอย่างส่งตรวจและร้อยละการตรวจพบเชื้อก่อโรคทางเดินหายใจ จำแนกตามโรงพยาบาล ตั้งแต่วันที่ 1 มกราคม - 30 เมษายน 2568

โรงพยาบาล	จำนวนที่ส่งตรวจ (ราย)	จำนวนที่ตรวจพบเชื้อ (ราย)	% Pos	เชื้อที่ตรวจพบสูงสุด 3 อันดับแรก ราย (ร้อยละ)
รวม	402	269	66.92	
วชิระภูเก็ต	219	140	63.93	1.HRV 41 (29.29) 2.HI 35 (25.00) 3.Flu 26 (18.57)
ป่าตอง	150	103	68.67	1.Flu 28 (27.18) 2.HRV 22 (21.36) 3.HI 19 (18.45)
นครพิงค์	33	26	78.79	1.HI 16 (61.54) 2.HRV 13 (50.00) 3.SP 7 (26.92)

Flu หมายถึง Influenza virus, HRV หมายถึง Human Rhinovirus HI หมายถึง Haemophilus influenzae, SP หมายถึง Streptococcus pneumoniae % Pos หมายถึง ร้อยละตัวอย่างที่ให้ผลบวก (Percent positive)



ข้อสรุปและข้อเสนอแนะ

ในเดือนเมษายน เชื้อที่ตรวจพบสูงสุด 3 อันดับแรก ได้แก่ Rhinovirus (HRV) 7 ราย (24.14%) รองลงมา คือ Haemophilus influenzae (HI) 6 ราย (20.69%) และ Influenza virus 5 ราย (17.24%) ตามลำดับ โดยเชื้อก่อโรคทางเดินหายใจมักตรวจพบมากในช่วงฤดูฝน-ฤดูหนาว ดังนั้น จึงควรดูแลสุขภาพให้แข็งแรง รักษาร่างกายให้อบอุ่นอยู่เสมอ และหากมีอาการทางเดินหายใจ เช่น มีไข้ ไอ เจ็บคอ ควรหยุดพักรักษาตัว และหลีกเลี่ยงการแพร่กระจายเชื้อไปสู่ผู้อื่น หากอาการไม่ดีขึ้นควรพบแพทย์ทันที